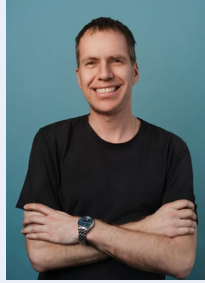


Unsere Künstler*innen



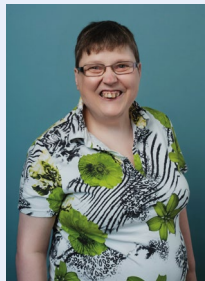
Martin Fehr



Tobias Fehr



Roland Hagen



Simone Meinzer

Molemol im Überblick

Im März 2015 wurde das Förderatelier Molemol (pfälzisch für „Male einmal!“) in der Speyerer Herdstraße 1 eröffnet. Es entstand ein kreatives Arbeitsumfeld für bis zu zehn besonders künstlerisch begabte Erwachsene mit Behinderung sowie eine eigene Galerie. Wir, die Lebenshilfe Speyer-Schifferstadt, reagierten damit auf den ausdrücklichen Wunsch unserer betreuten Kunstbegeisterten, die sich bereits seit 2007 an regelmäßig stattfindenden Gestaltungsangeboten in den Bereichen Malerei, Installation, Zeichnung und Keramik ausprobieren konnten. Das Atelier bietet seinen Teilnehmer*innen neben der gezielten individuellen Förderung in zwei kleinen Teams die Auseinandersetzung mit kunstgeschichtlichen Themen in einfacher Sprache, Ausstellungsbesuche und die Möglichkeit, sich an inklusiven Kunstprojekten und Wettbewerben zu beteiligen. 2022 wurde Molemol mit dem Kulturförderpreis der Sparkasse Vorderpfalz ausgezeichnet. 2023 folgten der Mackpreis für Kunst sowie der Brückenpreis des Landes Rheinland-Pfalz.



„Wir sitzen alle in einem Boot“, Malprojekt 2023

Kontakt/Impressum

Atelier Molemol

der Lebenshilfe Speyer-Schifferstadt
Herdstraße 1
67346 Speyer
Telefon (mit AB): 06232 - 6874507
Atelierzeiten:
Dienstag: 17 Uhr bis 19 Uhr
Freitag: 13 Uhr bis 15 Uhr

Ansprechpartnerin:

Dr. Karin Bury
Malerin u. Kunsthistorikerin
Schulstraße 19
67105 Schifferstadt
Tel.: 06235-9590022
Mobil: 0163-1427731
E-Mail: karin.bury@web.de



Geschäftsstelle der

Lebenshilfe Speyer-Schifferstadt gGmbH
Theodor-Heuss-Straße 1
67346 Speyer
Postanschrift: Postfach 1609, 67326 Speyer
Tel.: 06232-859-7000
Fax: 06232-859-7099
E-Mail: info@lebenshilfe-sp-schi.de

Die Lebenshilfe Speyer-Schifferstadt in den sozialen Medien/im Web:

Web:



Lebenshilfe
Speyer - Schifferstadt



Atelier Molemol

Individuelle künstlerische
Begabtenförderung für
Erwachsene mit Behinderung
im eigenen Atelier



Unsere Ziele

Ziel unserer inklusiven Arbeit ist die unvoreingenommene Vernetzung von Menschen mit und ohne Handicap mit den Mitteln der Kunst. Als Ateliergemeinschaft wollen wir mit unseren Ausstellungen, Aktionen, eigenen Publikationen und Kooperationen auf die Belange von Menschen mit Behinderung aufmerksam machen und zugleich einen Dialograum für ein gleichberechtigtes Miteinander schaffen, in dem gegenseitiger Respekt, Akzeptanz und ein ehrliches Interesse am Gegenüber gedeihen können.



„Blühender Baum“, Gemeinschaftsarbeit Freitagsatelier, 2023



Jürgen Stahl, „Disteln“, 2023

Keine Therapie

Die Arbeit im Atelier Molemol ist ausdrücklich kein Therapieangebot. Unser Ziel ist es nicht, Defizite auszugleichen oder Störungen zu beheben. Da alle Teilnehmenden aufgrund individueller körperlicher oder kognitiver Einschränkungen auf sie abgestimmte therapeutische Unterstützung erfahren, soll das Atelier als Ort wahrgenommen werden, an dem Behinderung keine Rolle spielt.

Aktivitäten & Projekte

- Freies Arbeiten an eigenen Ideen
- Einzelausstellungen
- Ausstellungsbeteiligungen
- Buchveröffentlichungen
- Kooperationen mit Wirtschaftsunternehmen
- Kunst-Aktionen im öffentlichen Raum
- Durchführung von Gemeinschaftsprojekten mit Künstler*innen ohne Behinderung
- Teilnahme an Wettbewerben



Angelika Schmitt und Simone Meinzer, „Schön!“, 2022

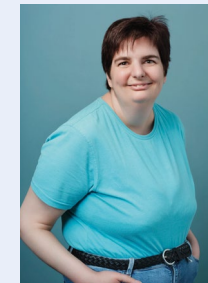
Unsere Künstler*innen



Angelika Schmitt



Jürgen Stahl



Kerstin Stetter



Eva Wünstel