

Die TaFö im Überblick

Die Tagesförderstätte „Echtleben“ bietet 32 Menschen mit erhöhtem Unterstützungsbedarf eine zweite Lebenswelt, in der sie sich als ein Teil der Gemeinschaft wahrnehmen können.

Anhand von unterschiedlichen tagesstrukturierten Angeboten wird eine Brücke zwischen Sozialraum und Förderung geschlagen. Somit bekommen die von uns begleiteten Menschen mit Behinderung die Möglichkeit, sich am „Du zum Ich“ (Martin Buber) zu entwickeln und zu stabilisieren.

Individuelle Angebote in sechs Schwerpunktgruppen sind die Basis unserer Begleitung im Alltag eines jeden Menschen mit Behinderung.

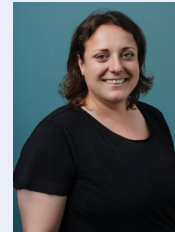


Kontakt/Impressum

Tagesförderstätte „Echtleben“
der Lebenshilfe Speyer-Schifferstadt

Ansprechpartnerin:

Annika Kösling
Tom-Mutters-Straße 1
67346 Speyer
Tel.: 06232-859-7300
Mobil: 0171-4501280
E-Mail: annika.koesling@lebenshilfe-sp-schi.de



Geschäftsstelle der

Lebenshilfe Speyer-Schifferstadt gGmbH
Theodor-Heuss-Straße 1
67346 Speyer
Postanschrift: Postfach 1609, 67326 Speyer
Tel.: 06232-859-7000
Fax: 06232-859-7099
E-Mail: info@lebenshilfe-sp-schi.de

Die Lebenshilfe Speyer-Schifferstadt in den sozialen Medien/im Web:

Web:



Lebenshilfe
Speyer - Schifferstadt



Tagesförderstätte „Echtleben“

Viele Teile ergeben
ein Ganzes – ein **WIR**



Lebenshilfe
Speyer - Schifferstadt

Individuelle Förderung

Individuelle Förderung orientiert sich an den persönlichen Interessen und Ressourcen der Menschen mit Behinderung, um das Wohlbefinden zu steigern, Fähigkeiten zu entwickeln und Stabilität zu erhalten. Das Bezugsbetreuersystem in der Tagesförderstätte unterstützt sie in all ihren Belangen und geht speziell auf die Bedürfnisse des einzelnen Betreuten ein.

Der begleitende Dienst bietet den von uns begleiteten Menschen mit Behinderung eine weitere Möglichkeit, sich anhand ihrer Interessenlagen als Teil der Gemeinschaft wahrzunehmen.



Projektorientierte Angebote

Unsere projektierten Angebote schaffen einen Raum, in dem sich der Mensch als tätiges Individuum wahrnehmen kann. Er ist im Austausch mit seiner Umwelt und nutzt seine individuellen Fähigkeiten, um sich zu verwirklichen.

Wir fördern und aktivieren die uns anvertrauten Menschen mit Behinderung und geben ihnen die Möglichkeit, sich selbst in einem Gestaltungsprozess durch Begleitung zu befähigen und sich wahrnehmen zu können.

Unterstützung im Alltag

Lebenspraktische Fertigkeiten:

- Die von uns begleiteten Menschen werden von qualifiziertem Betreuungspersonal in ihren alltäglichen Aufgaben begleitet und unterstützt.
- Gemeinsam wird beispielsweise eingekauft, gebacken und vieles mehr.
- Wir unterstützen die Betreuten bei neuen und wiederkehrenden Herausforderungen als Stütze, Begleitung und Orientierung im täglichen Leben.

