



FuD-Kalender 2025

Angebote des Familien unterstützenden Dienstes
zur Entlastung von Familien und Angehörigen
von Menschen mit Behinderung



Lebenshilfe
Speyer - Schifferstadt

Inhaltsverzeichnis

Der Familien unterstützende Dienst (FuD)	4
Unsere Angebote	6
Mit uns ... Träume verwirklichen	7
Angebote für Kinder und Jugendliche	8
Angebote für Erwachsene	12
Reisen	17
Individuelle Assistenz	20
Teilnahmebedingungen	21

Der Familien unterstützende Dienst (FuD)

Der Familien unterstützende Dienst (FuD) der Lebenshilfe Speyer-Schifferstadt möchte Familien und Angehörige eines Menschen mit Behinderung entlasten.

Hierfür bietet der FuD niederschwellige Betreuungsangebote an.

Das Angebot richtet sich an Kinder, Jugendliche und Erwachsene.

Die Betreuungsangebote gibt es in Form von:

- Individueller Assistenz
- Gruppenbetreuung (einmalige und wiederkehrende Events)
- Reisen
- Ferienbetreuung

Zudem bieten wir Freizeitangebote für die ganze Familie an.

In unserem FuD-Kalender sind detaillierte Informationen zu den regelmäßig stattfindenden Betreuungsangeboten aufgeführt.

Ehrenamt im FuD

Die Betreuung der Menschen mit Behinderung erfolgt überwiegend durch ehrenamtliche Mitarbeiter*innen.

Unsere Ehrenamtlichen sind in der Regel keine Fachkräfte, erhalten aber im Umgang mit Menschen mit Behinderung eine Basisqualifikation sowie regelmäßige fachliche Anleitung durch uns.



Finanzierungsmöglichkeiten

Für die Betreuung der Menschen mit Behinderung erheben wir, je nach Angebot:

- Betreuungskosten
- Sachkosten

In den meisten Fällen kann ein Großteil der Kosten (Betreuungs- und Entlastungsleistung) bei der Pflegekasse geltend gemacht oder vom Träger der Eingliederungshilfe übernommen werden. Sachkosten sind in der Regel selbst aufzubringen.



Unser Beratungsangebot

Neben den Betreuungsangeboten für Menschen mit Behinderung, umfasst der FuD zudem die Leistung eines Beratungsangebotes für die Angehörigen. Im Einzelnen umfasst unser Beratungsangebot Folgendes:

- Finanzierung unserer Leistungen
- Unterstützung bei Antragstellungen
- Beratung zu unseren Unterstützungsangeboten

Über weitere einmalige Gruppenangebote wirst du über unseren regelmäßigen **Newsletter** informiert. Unter folgenden Kontaktdaten kannst du dich für den Newsletter anmelden:

Familien unterstützender Dienst

Charlotte Oeffling

E-Mail: fud@lebenshilfe-sp-schi.de

Tel.: 06232-859-7106

Unsere Angebote

Regelmäßige Angebote

Unsere regelmäßigen Angebote findest du ab Seite 8 in unserem FuD-Kalender. Wir bieten regelmäßige Angebote **für Kinder, Jugendliche und Erwachsene** sowie Angebote **für die ganze Familie** (beispielsweise unser offener inklusiver Spielplatztreff auf Seite 10).

Du hast ein passendes Angebot gefunden? Dann melde dich einfach telefonisch oder per E-Mail bei uns.

Familien unterstützender Dienst

Charlotte Oeffling

E-Mail: fud@lebenshilfe-sp-schi.de

Tel.: 06232-859-7106

Einmalige Angebote

Unsere einmaligen Angebote richten sich ebenfalls an Kinder, Jugendliche und Erwachsene und werden dieses Jahr erstmalig **nur über unseren E-Mail-Newsletter** versendet.

Du fragst dich warum? Unser Ziel ist es auf deine Bedürfnisse einzugehen und Wünsche zu berücksichtigen. Deswegen planen wir unsere einmaligen Angebote quartalsweise und freuen uns auf deine Ideen.

Du hast keine E-Mail-Adresse oder bevorzugst die Papierform? Dann informiere uns und wir senden dir unsere einmaligen Angebote gerne **per Post** zu.

Reisen und Ferienbetreuung

Ein Angebot zur **Ferienbetreuung** für Kinder bis 14 Jahre (Seite 11) sowie **Reiseangebote** (ab Seite 17) findest du ebenfalls in unserem FuD-Kalender.

Individuelle Assistenz

Du hast Interesse an einer individuellen Assistenz, dann melde dich bei uns und wir machen uns auf die Suche nach einer geeigneten Betreuung. Weitere Informationen findest du auf Seite 20.

Mit uns ... Träume verwirklichen!

Jede Spende zählt

Unterstütze unseren Familien unterstützenden Dienst (FuD)!

Mit deiner Spende hilfst du uns, Familien und Angehörige von Menschen mit Behinderung zu entlasten.

Wir bieten Beratung, Begleitung und Entlastung genau dort, wo sie am dringendsten gebraucht werden.

Jeder Beitrag, ob klein oder groß, hilft uns, unsere Angebote für Kinder, Jugendliche und Erwachsene weiter auszubauen und noch mehr Familien zu erreichen. Gemeinsam können wir ein starkes Netzwerk der Hilfe und Hoffnung schaffen – **jeder Beitrag zählt!**



Spendenkonto Lebenshilfe Speyer-Schifferstadt gGmbH

Vereinigte VR Bank Kur- und Rheinpfalz eG

IBAN: DE74 5479 0000 0001 9615 60

BIC: GENODE61SPE

Stichwort: Familien unterstützender Dienst

*Hier
scannen*



Natur-Entdecker*innen

Die Natur erleben



Ob Frühling, Sommer, Herbst oder Winter, die Natur gibt uns die Möglichkeit immer etwas zu entdecken. Gemeinsam möchten wir die Natur in den unterschiedlichen Jahreszeiten entdecken. Hierfür treffen wir uns einmal im Quartal und entdecken unter anderem den Wald, pflanzen Blumen und Nutzpflanzen oder schnitzen Kürbisse. Ob erfahrene*r Gärtner*in oder Stadtkind, wir freuen uns über deine Teilnahme.

Das Wichtigste auf einen Blick:

Wann? 23.03.2025 (Sonntag), 29.06.2025 (Sonntag),
27.09.2025 (Samstag), 20.12.2025 (Samstag)

Uhrzeit wird später bekannt gegeben
Start und Ende: Lebenshilfe Speyer-Schifferstadt,
Paul-Egell-Str. 30 in Speyer

Wer? 6 bis 16 Jahre

Kosten? Betreuungskosten: 45 €, Sachkosten 15 €
(Gesamtkosten: 60 €)
Zusätzliche Kosten bei 1:1-Betreuung

Anmeldeschluss: Je eine Woche vor Beginn des Angebots

Jugend unterwegs

Ausflüge mit deiner Peer



Hast du Lust mit uns auf Tour zu gehen?

Gemeinsam machen wir unterschiedliche Ausflüge und kommen raus aus dem Alltag und den gewohnten Strukturen. Wir bieten die Möglichkeit auch mal ohne die Familie unterwegs zu sein und gemeinsam über uns hinaus zu wachsen. Das Ganze findet einmal im Quartal statt.

Das Wichtigste auf einen Blick:

Wann? 22.02.2025 (Samstag), 24.05.2025 (Samstag),
30.08.2025 (Samstag), 23.11.2025 (Sonntag)

Uhrzeit wird später bekannt gegeben
Start und Ende: Lebenshilfe Speyer-Schifferstadt,
Paul-Egell-Str. 30 in Speyer

Wer? 13 bis 25 Jahre

Kosten? Betreuungskosten: 45 €, Sachkosten: 15 €
(Gesamtkosten: 60 €)
Zusätzliche Kosten bei 1:1-Betreuung

Anmeldeschluss: Je eine Woche vor Beginn des Angebots

Offener inklusiver Spielplatztreff

... für die ganze Familie!



Auf ins Abenteuer! Zum offenen inklusiven Spielplatztreff bist du zusammen mit der ganzen Familie eingeladen. Jeder darf vorbeikommen, der möchte! Wir spielen, schaukeln und rutschen.

Wir verbringen die Zeit gemeinsam und nutzen die Gelegenheit, um uns auszutauschen und zu vernetzen.

Das Wichtigste auf einen Blick:

Wann?	Jeden letzten Donnerstag im Monat 16:00 – 17:30 Uhr Spielplatz auf dem Platz der Stadt Ravenna in Speyer
Wer?	Für die gesamte Familie
Kosten?	Kostenfrei



*Wir freuen uns
über Spenden!*

Ferienbetreuung

Lasst uns gemeinsam Abenteuer erleben!



Hast du Lust, in deinen Ferien kleine Abenteuer zu erleben?

In einer schönen und fröhlichen Atmosphäre können wir gemeinsam spielen, basteln und abwechslungsreiche Aktivitäten unternehmen.

Lass uns zusammen Spaß haben und eine großartige Zeit genießen!

Das Wichtigste auf einen Blick:

Wann? 14.07. – 18.07.2025 (Montag bis Freitag)

jeweils von 9:00 – 16:00 Uhr

Start und Ende: Lebenshilfe Speyer-Schifferstadt,
Paul-Egell-Str. 30 in Speyer

Wer? 7 bis 14 Jahre

Kosten? Betreuungskosten: 380 €, Sachkosten: 100 €
(Gesamtkosten: 480 €)

Zusätzliche Kosten bei 1:1-Betreuung

Anmeldeschluss: 13.06.2025 (Freitag)

Backstube

Gemeinsam Köstlichkeiten backen



In unserer Backstube backen wir einmal im Monat einen zauberhaften Kuchen, verführerische Muffins oder auch mal eine wundervolle Torte. Egal was, wir versüßen uns die Stunden mit tollem Gebäck.

Und was übrigbleibt, wird mit nach Hause genommen – klingt das nicht gut?

Das Wichtigste auf einen Blick:

- Wann?** Am zweiten Samstag im Monat
14:00 – 17:00 Uhr
Tagesförderstätte der Lebenshilfe Speyer-Schifferstadt,
Tom-Mutters-Str. 1 in Speyer
- Wer?** Ab 16 Jahre
- Kosten?** Betreuungskosten: 25 €, Sachkosten: 7 €
(Gesamtkosten: 32 €)
Zusätzliche Kosten bei 1:1-Betreuung

Kochtreff

Gemeinsam Rezeptideen kochen



Selbst gekocht schmeckt's doch am besten!

Wir planen zusammen ein leckeres Essen.

In geselliger Runde bereiten wir die Speisen zu und freuen uns anschließend das selbst zubereitete Essen in der Gruppe genießen zu dürfen.

Das Wichtigste auf einen Blick:

Wann?	Jeden zweiten Dienstag 17:30 – 20:00 Uhr Lebenshilfe Speyer-Schifferstadt, Paul-Egell-Str. 30 in Speyer
Wer?	Ab 16 Jahre
Kosten?	Betreuungskosten: 25 €, Sachkosten: 7 € (Gesamtkosten: 32 €) Zusätzliche Kosten bei 1:1-Betreuung

Sportangebot

Action und Bewegung!



Du magst Action und Bewegung? Dann wirst du unser Sportangebot lieben. Wir treffen uns jede zweite Woche und betätigen uns gemeinsam sportlich. Hierzu werden wir Verschiedenes ausprobieren – mal gehen wir schwimmen, bowlen, wandern oder kicken auf dem Bolzplatz. Es wird abwechslungsreich und der Spaß wird nie zu kurz kommen. Spielt das Wetter nicht mit, bleiben wir in unserem Gruppenraum und bewegen uns dort. Du siehst – mit unserem Sportangebot wird uns nicht langweilig.

Das Wichtigste auf einen Blick:

Wann?	Jeden zweiten Freitag 17:00 – 19:00 Uhr Der Ort wird jeweils vor dem Termin bekannt gegeben
Wer?	Ab 15 Jahre
Kosten?	Betreuungskosten: 35 €, Sachkosten: 10 € (Gesamtkosten: 45 €) Zusätzliche Kosten bei 1:1-Betreuung

Disco! Disco!

Lass uns abtanzen ...



Die Lebenshilfe Wiesloch veranstaltet einmal im Monat eine Disco und wir dürfen mit dabei sein! Neue Menschen kennenlernen, Musik hören und das Leben feiern. Komm doch mit!

Getränke können innerhalb der Lebenshilfe Wiesloch günstig erworben werden.

Das Wichtigste auf einen Blick:

Wann? 10.01.2025, 14.02.2025, 07.03.2025, 04.04.2025, 16.05.2025, 27.06.2025, 18.07.2025, 19.09.2025, 10.10.2025, 14.11.2025, 12.12.2025 (alle Termine jeweils freitags)

19:00 – 22:30 Uhr

Start und Ende: Lebenshilfe Speyer-Schifferstadt,
Paul-Egell-Str. 30 in Speyer

Wer? Ab 16 Jahre

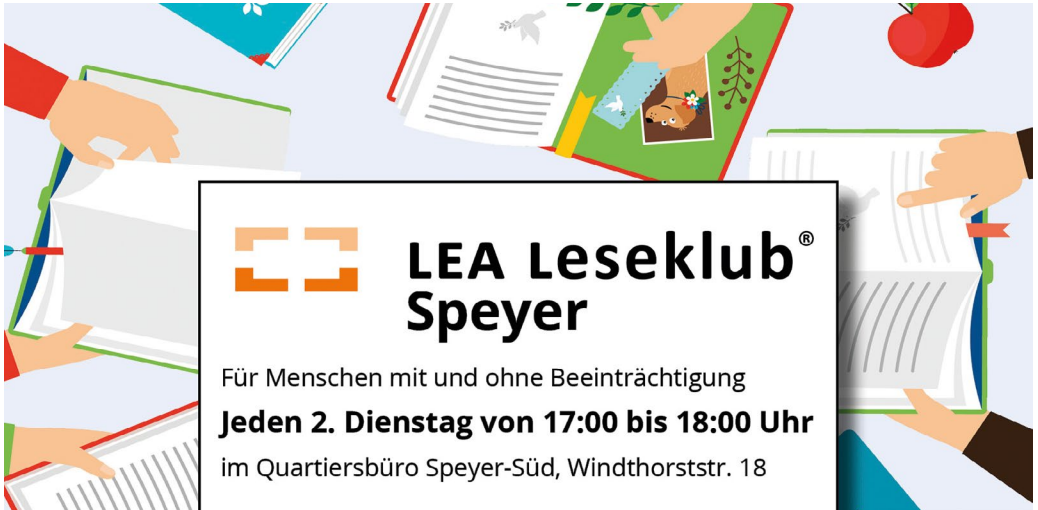
Kosten? Betreuungskosten: 37 €, Sachkosten: 8 €
(Gesamtkosten: 45 €)

Zusätzliche Kosten bei 1:1-Betreuung

Anmeldeschluss: Je eine Woche vor Beginn des Angebots

LEA-Leseclub

Ein Treff für Menschen mit und ohne Beeinträchtigung



Der LEA-Leseclub-Speyer ist eine Kooperation der Lebenshilfe Speyer-Schifferstadt und dem Kinder- und Jugendtheater Speyer. Im LEA-Leseclub treffen sich Menschen mit und ohne Beeinträchtigung, um gemeinsam einfache Texte vorzulesen, diesen zuzuhören und darüber zu sprechen. Wer sich für Bücher und Texte interessiert, gerne Geschichten lauscht, selbst vorlesen möchte oder einfach Lust und Zeit hat mit dabei zu sein, der ist eingeladen, den LEA-Leseclub regelmäßig oder gelegentlich zu besuchen.

Das Wichtigste auf einen Blick:

- | | |
|----------------|--|
| Wann? | Jeden zweiten Dienstag
17:00 – 18:00 Uhr
Wohnstätte Schifferstadt, Tagesstruktur, Waldspitzweg 10,
67105 Schifferstadt |
| Wer? | Ab 16 Jahre |
| Kosten? | Kostenfrei |



*Wir freuen uns
über Spenden!*

Wochenend-Trip

Einfach mal weg von zuhause – fahre mit uns nach Koblenz!



Wir erkunden die wunderschöne Altstadt von Koblenz, schauen uns die Sehenswürdigkeiten an und fahren mit der Seilbahn hoch zur Festung Ehrenbreitstein. Alle Teilnehmenden sind in einem Einzelzimmer mit eigenem Bad und WLAN-Anschluss im B&B-Hotel Koblenz untergebracht. Das Frühstück ist inklusive, mit einem Mittags-Snack und dem Abendessen werden wir uns in der Stadt versorgen. Eine wunderbare Gelegenheit, um zu testen, wie es ist ein paar Tage ohne Eltern allein unterwegs zu sein.

Das Wichtigste auf einen Blick:

- Wann?** 24.04. – 26.04.2025 (Donnerstag bis Samstag)
Start und Ende: Lebenshilfe Speyer-Schifferstadt, Paul-Egell-Str. 30 in Speyer, Abfahrts- und Ankunftszeiten werden noch bekannt gegeben
- Wer?** Ab 16 Jahre
- Kosten?** Betreuungskosten: 430 €, Sachkosten: 160 €
(Gesamtkosten: 590 €)
Zusätzliche Kosten bei 1:1-Betreuung
- Anmeldeschluss: 01.04.2025 (Dienstag)**

Freizeit im Allgäu

Durchatmen in den Bergen – komm mit uns ins Allgäu!



Geeignet
für Rollstuhl-
fahrer*innen

Wir verbringen gemeinsam eine Woche in dem komplett barrierefreien Haus „Allgäuwinkel“ – zwischen dem nahen Bodensee und den sanften Hügeln des Voralpenlands. Der großzügige, größtenteils rollstuhlgerechte Garten lädt zum Entspannen ein. Vor Ort seid ihr in Doppelzimmern untergebracht. Wir werden als Selbstversorger einziehen und die Gemeinschaft durch gemeinsames Kochen und Essen stärken. Auch Freizeitaktivitäten kommen nicht zu kurz – uns wird garantiert nicht langweilig.

Das Wichtigste auf einen Blick:

- Wann?** 07.07. – 13.07.2025 (Montag bis Sonntag)
Start und Ende: Lebenshilfe Speyer-Schifferstadt, Paul-Egell-Str. 30 in Speyer, Abfahrts- und Ankunftszeiten werden noch bekannt gegeben
- Wer?** Ab 18 Jahre
- Kosten?** Betreuungskosten: 1.080 €, Sachkosten: 625 €
(Gesamtkosten: 1.705 €)
Zusätzliche Kosten bei 1:1-Betreuung
- Anmeldeschluss: 01.04.2025 (Dienstag)**

Die Heilsbach

Auf in den Pfälzer Wald!



Gemeinsam fahren wir mitten in den wunderschönen Pfälzer Wald. Die barrierefreie Bildungs- und Freizeitstätte Heilsbach bietet vielseitige Freizeitmöglichkeiten. Ihr seid in Doppelzimmern untergebracht und zudem steht uns ein Gruppenraum zur Verfügung. Dank Halbpension ist für unsere Verpflegung ebenfalls gesorgt. Es gibt viel zu entdecken, wie die nahegelegene Burg Fleckenstein, den Wild- und Wanderpark bei Silz und die Natur des Pfälzer Waldes.

Das Wichtigste auf einen Blick:

Wann?	14.09. – 20.09.2025 (Sonntag bis Samstag) Start und Ende: Lebenshilfe Speyer-Schifferstadt, Paul-Egell-Str. 30 in Speyer, Abfahrts- und Ankunftszeiten werden noch bekannt gegeben
Wer?	Ab 18 Jahre
Kosten?	Betreuungskosten: 1.043 €, Sachkosten: 487 € (Gesamtkosten: 1.530 €) Zusätzliche Kosten bei 1:1-Betreuung
	Anmeldeschluss: 08.08.2025 (Freitag)

Individuelle Assistenz



Neben unseren Gruppenangeboten bieten wir auch die individuelle 1:1-Betreuung der Menschen mit Behinderung an. Dies kann eine Freizeitassistenz für einen Erwachsenen oder auch ein „Babysitterdienst“ zur Entlastung der Eltern und Angehörigen sein. Egal wie deine Bedürfnisse sind, sprich uns an. Gemeinsam finden wir sicherlich eine Lösung.

Kosten:

	Pflegegrad 1	Pflegegrad 2	ab Pflegegrad 3
Betreuungskosten (€ / Stunde)	23,50 €	25,50 €	27,50 €
Anfahrtspauschale (€ / Betreuungseinsatz)	6,25 €	6,25 €	6,25 €
Fahrtkosten (€ / km mit dem Auto der LH)	0,64 €	0,64 €	0,64 €

Bei einem vorhandenen Pflegegrad besteht in der Regel die Möglichkeit die Betreuungskosten über die Pflegekasse geltend zu machen.

Vereinbare gerne mit uns ein kostenloses Beratungsgespräch, damit wir deine individuelle Situation gemeinsam einschätzen können.

Teilnahmebedingungen

Anmeldung

Die Anmeldung für ein Angebot muss telefonisch oder per E-Mail erfolgen. Bitte beachte hierzu auch die Anmeldefrist eines jeden Angebots! Die Zusammensetzung der Gruppe wird innerhalb des Familien unterstützenden Dienst festgelegt. Hierbei achten wir vorrangig auf den Betreuungs- bzw. Unterstützungsbedarf der einzelnen Teilnehmer*innen und unserer ausgewählten Ehrenamtlichen. Wir bemühen uns, auf alle wichtigen Anforderungen Rücksicht zu nehmen, bitten jedoch vorab um Rücksichtnahme, wenn wir nicht auf jeden Wunsch eingehen können. Mit Eingang der Anmeldung ist diese verbindlich und du erhältst eine Anmeldebestätigung. Ein bis zwei Wochen vor Angebotsbeginn versenden wir eine E-Mail mit allen relevanten Informationen für das jeweilige Angebot. Die Anmeldungen werden der Reihenfolge nach bearbeitet. Nach Erreichen der maximalen Teilnehmerzahl wird eine Warteliste angelegt.

Teilnahmegebühren

Der Angebotspreis setzt sich zusammen aus den Betreuungskosten und den Sachkosten. Die Sachkosten sind von den Teilnehmenden selbst zu tragen, die Betreuungskosten werden in der Regel von der zuständigen Pflegekasse übernommen. Solltest du hierbei Unterstützung benötigen, stehen wir dir gerne bei der Beantwortung deiner Fragen zur Seite.

Versicherungen

Bei allen ausgeschriebenen Reisen ist ein Versicherungspaket in Form von Unfall-, Haftpflicht- und Reiserücktrittversicherung enthalten.

Reisen

Die im Reisepreis enthaltenen Leistungen ergeben sich aus den Reiseausreibungen. Auf den Reisen besteht von Seiten der Lebenshilfe Speyer-Schifferstadt keine Möglichkeit, Nachtwachen zur Medikamentenausgabe oder Betreuung abzustellen. Ein Anspruch auf ein Einzelzimmer besteht nicht. Alle von der Lebenshilfe Speyer-Schifferstadt eingesetzten Ehrenamtlichen werden nach bestem Wissen und Gewissen als geeignetes Personal eingesetzt und geschult.

Mehrkosten

Sollten während eines Angebots oder einer Reise Mehrkosten entstehen, beispielsweise durch Ersatzbeschaffungen (Hygieneartikel, Getränke, Vorlage von Eintrittsgeldern usw.), müssen wir diese zusätzlich in Rechnung stellen. Sollten beteiligte Unternehmen eine Preisanpassung (Eintritt, Unterkunft usw.) vornehmen, behalten wir uns vor, diese Preisanpassung auf die jeweiligen Teilnehmenden umzulegen.

Medikation und Pflege

Sollten Teilnehmende unserer Angebote eine dauerhafte Medikation benötigen, ist uns eine ärztliche, aktuell gültige Medikamentenverordnung mit genau beschriebener Dosierungsanleitung vorzulegen. Bitte beachte, dass unsere Ehrenamtlichen nur assistieren können, wenn die aktuell gültige Medikamentenverordnung vor Antritt des Angebots vorliegt. Eine Medikamentenvergabe und eine Grundpflege können vor Ort von unseren Ehrenamtlichen durchgeführt werden. Dafür sind sie in der Regel aber nicht (speziell) ausgebildet. Wir behalten uns vor, eine Teilnahme an einem unserer Angebote auszuschließen, sollten Verordnungen nicht rechtzeitig vorliegen.

Hast du dich schon für den regelmäßigen Newsletter des FuDs registriert?

Über unseren **Newsletter** informieren wir über weitere einmalige Gruppenangebote. Unter folgenden Kontaktdaten kannst du dich für den Newsletter anmelden:

Familien unterstützender Dienst

Charlotte Oeffling

E-Mail: fud@lebenshilfe-sp-schi.de

Tel.: 06232-859-7106

Kontakt/Impressum

Familien unterstützender Dienst

Lebenshilfe Speyer-Schifferstadt gGmbH

Ansprechpartnerin:

Charlotte Oeffling

Paul-Egell-Str. 28

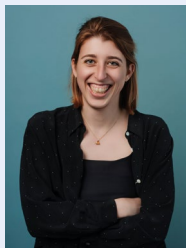
67346 Speyer

Tel. 06232-859-7106

Mobil: 0151-4268-4115

Fax: 06232-859-7099

E-Mail: fud@lebenshilfe-sp-schi.de



Lebenshilfe

Speyer - Schifferstadt